



Окремо представлено відділ «Грунти і води», де експонується карта ґрунтів та розповідається про ріки Брусницю, Черемош і Прут, що знаходяться неподалік Зеленова.

Музейні експонати та фотографії можуть багато розповісти і про охорону природи на території сільради. На окремому стенді представлені рослини та тварини, які занесені до «Червоної Книги». Напевно тому на базі музею проводяться численні семінари та лекції для школярів, студентів.

Не тільки в приміщенні музею, але й на подвір'ї перед будинком ростуть як звичні для наших країв кущі та квіти, так і екзотичні — шаровидна туя, колоновидний ялівець, декоративна слива Пісарда, вічнозелена мирта, тюльпанне дерево, платан та інші.

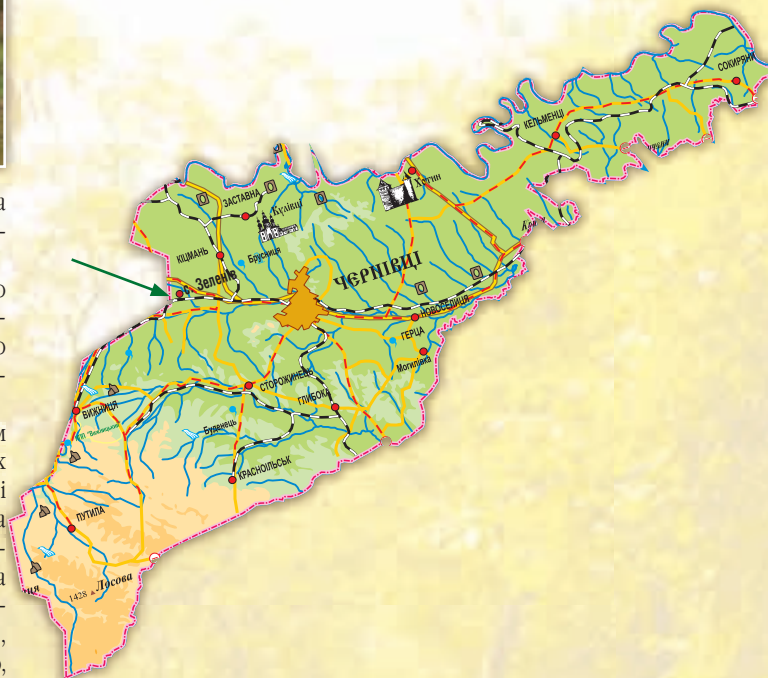
Тут буде цікаво як дітям, так і дорослим. І хто хоч раз відвідає затишний будиночок музею природи, то обов'язково повернеться сюди ще раз. Повернутися спогадом, думкою про те, що треба зберегти природу рідного краю та розумно використовувати її щедрі багатства.



Зеленівський музей природи рідного краю

Туристичні групи та відвідувачі можуть завітати у музей щоденно, крім понеділка з **10 до 16 години**. Групові екскурсії можна замовити за телефоном

**с. Зеленів, Кіцманський район,
Чернівецька область, 59351
тел. + 380 (3736) 4-11-35**



Рада з туризму Карпатського регіону

вул. Грушевського, 21,
м. Івано-Франківськ, 76004
тел.: +380 (342) 55-18-56
e-mail: ctb@trade.gov.if.ua
www.tourism-carpathian.com.ua



Регіональний туристично-інформаційний центр

вул. Галицька, 4а,
м. Івано-Франківськ, 76000
тел.: +380 (342) 50-24-74



Видання підтримано Фондом Євразія, за рахунок коштів,
наданих Агентством США з Міжнародного Розвитку (USAID)



**Зеленівський музей
природи рідного краю**

ЗЕЛЕНІВСЬКИЙ МУЗЕЙ ПРИРОДИ РІДНОГО КРАЮ



нам. Тут експонується географічна карта рельєфу: місцевість горбиста, окремі ділянки території розташовані на висоті до 400 метрів над рівнем моря й густо розсічені сіткою ярів, долин, боліт.

У відділі «Клімат і фенологія» показано чотири пори року, представлене життя тварин, комах та рослин, у кожен відрізок часу. Так, наприклад, з фотографій діорами «Весна» можна дізнатися як повертаються з теплих країв шпаки, жайворонки, дрозди, іволги, удода, голуби зимородки, а також послухати їх спів, записаний в лісі на магнітофонну плівку. Із зразками місцевих злакових культур, овочів та фруктів можемо познайомитися при огляді діорами «Літо». Тут є й опудала зайців, вовків, комах, денних та нічних метеликів. Як готуються до відльоту у теплі краї птахи можна побачити на діорамі «Осінь». Білі снігові простори Буковини та зимування тварин відтворено на діорамі «Зима».



У мальовничому куточку Буковини, де пролягає шлях в Карпати, а бурхливий Черемош впадає у швидкоплинний Прут, є старовинне село Зеленов. З якого боку ви не під'їхали до Зеленова, увагу приверне гарний кам'яний будинок у центрі села. Його побудувала громада села понад 100 років тому для місцевого священика. У 1986 році тут відкрито сільський музей природи рідного краю, який не має аналогів на Буковині.

Його експозиції налічують близько тисячі експонатів флори й фауни Зеленова та навколишніх сіл Кіцманського району Чернівецької області. Варто зазначити, що більшість експонатів — опудала тварин, риби, птахів — принесли місцеві жителі. А директор музею власними руками підготував їх до виставки.

Музей має дев'ять відділів, які чудово та по-науковому оформлені. В чотирьох залах розміщені натуральні експонати, фотографії, малюнки. Вони розповідають про те, якою на диво щедрою мальовничою й неповторною у своїй красі є природа Зеленова й сусідніх сіл — Брусниці, Кальнівців, Діброви, Остри й Чортопрії. Усі ці села — частина правобережного Припугуття Кіцманського району.

Є в музеї відділ, присвячений географічному положенню і корисним копали-

